

PETRA – Morphologie der Steine | in der Weißfrauen Diakoniekirche | 3.2.2022 – 15.4.2022

Skulpturen

Außenraum:

1. **Litho Vital**, 2021
Cristallina-Marmor zwei Monate mit Salzsäure bearbeitet,
60 x 115 x 60 cm
auf Anfrage



Eingang:

2. **Versuchsanordnung abgeschlossen**, 2019
Backstein, Kochsalz und Kaltglasur
450 €



Innenraum:

3. **Brutkasten VII**, 2021
Travertin, 110 x 20 x 20 cm, stehend
4.500 €



4. **Brutkasten II**, 2020
Travertin, 21 x 18 x 62 cm
3.500 €



5. **Litho Vital**, 2019-21
Marmor (rosa Estremosz), mit Salzsäure geätzt, 20 x 20 x 50 cm
3.000 €



Versuchsanordnung 9, abgeschlossen 2019/2020

Marmor (rosa Estremosz), mit Salzsäure geätzt, 13 x 18 x 18 cm
650 €



- 6. Versuchsanordnung 1, 2019/21 - aktiv**
roter Travertin, Salzsäure, Sand, 43 x 20 x 15 cm
1.000 €



- 7. Brutkasten IV, 2020, Travertin,**
38 x 48 x 18 cm
4.000 €



- 8. Versuchsanordnung 6, 2020-21**
Chromchlorid (CrCl_2) auf Thüster Kalkstein
300 €



- 9. Versuchsanordnung 7, 2020-21**
Kupfersulfat (CuSO_4) auf Thüster Kalkstein und Travertin in Glasschale
450 €



- 10. Versuchsanordnung 4, 2019/2021**
Kochsalz (NaCl) auf Travertin auf Sandsteinplatte
450 €



- 11. Versuchsanordnung 5, 2019/2021**
Kochsalz (NaCl) auf Travertinsplitter im Glas
450 €



- 12. Brutkasten V, 2021**
roter Travertin, 70 x 30 x 12,5 cm
4.500 €



- 13. Brutkasten I, 2019**
Travertin 32 x 93 x 10,5 cm
5.000 €



- 14. Brutkasten III, 2020**
Travertin, 19 x 20 x 40 cm
13.000 €



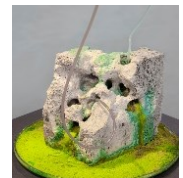
- 15. Versuchsanordnung 3, 2020-21**
Kupfersulfat (CuSO_4) auf Marmor und verzinkter Schraube
600 €



- 16. Versuchsanordnung 8, 2020-21**
Nickelchlorid (NiCl_2) auf Thüster Kalkstein und rotem Travertin in Glasschale
400 €



- 17. Versuchsanordnung 2, 2019-20**
Kupfersulfat (CuSO_4) und Salzsäure auf Travertin auf Glasschale,
17 x 11 x 16 cm
1.000 €



- 18. Brutkasten VI, 2021**
Lasa Marmor, 38 x 16 x 17 cm
2.000 €



- 19. Pflanzenzellen mit Chloroplasten, 2017**
Doritschiefer (Alpengrün), 84 x 50 x 3,5 cm
4.400 €



- 20. Backbone einer Proteinkette, 2015/2017**
Weißer Marmor (Civic), 80 x 69 x 8 cm
3.400 €



Zeichnungen:

- 21. Auflösungsprozesse in Hagebutte und Estremosz (Marmor), 2016**
Hagebutte, Marmorsplitter, Bleistift, 21 x 30 cm
Ohne Abbildung, Preis auf Anfrage
- 22. Vergleichende Studie:** Bindungen in einem organischen Sandstrohlumen-Molekül und einem anorganischen, kristallinen Marmormolekül, 2015
Sandstrohlume, Marmorsplitter, Blei- und Buntstift, 21 x 30 cm
unverkäuflich

23. Bindungen im Kristall, 2016
Bleistift, Buntstift und Marmorsplitter, 21 x 30
ohne Abbildung, Preis auf Anfrage

24. CaCO₃ – Physikalische Struktur eines Marmormoleküls, 2015
Bleistift, Brombeeren auf Papier, 42 x 60 cm
Unverkäuflich

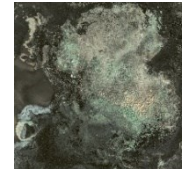


25. Litho Vital, Tägliche Dokumentation der Ätzungen in der Tiefe in Zentimeter, 2021
Buntstift auf Steinpapier, 90 x 116 cm
ohne Abbildung, Preis auf Anfrage

26. Litho Vital, Tägliche Dokumentation der Ätzungen an der Oberfläche, 2021
Buntstift auf Steinpapier, 180 x 235 cm
ohne Abbildung, Preis auf Anfrage

27. Aus der Reihe: Das Potential der Anfänge, 2021, v.l.n.r.
a. Badesalz, Kalksteinmehl, Kupfersulfat, Tusche auf Steinpapier, 20 x 20 cm
450 €

Abbildung ähnlich



b. Blutlaugensalz, weißes Travertinmehl auf Aquarellpapier, 30 x 30 cm
ohne Abbildung, 450 €

c. Kochsalz, Kupfersulfat und Tusche auf Steinpapier, 20 x 20 cm
450 €

Abbildung ähnlich



d. Kochsalz, Kupfersulfat, Marmormehl, Salzsäure, Acryllack auf Fotokarton, 20 x 30 cm
ohne Abbildung, 450 €

e. Alaun, Kalksteinmehl, Kochsalz, Kupfersulfat, Tusche auf Steinpapier, 30 x 30 cm
ohne Abbildung, 450 €

f. Kupfersulfat, rotes und weißes Travertinmehl, Tusche und Acryllack
auf Steinpapier, 30 x 40 cm
ohne Abbildung, 600 €

Video:

28. Litho Vital, Dokumentation Segment C, 2021
34 Tage/Fotos, 1:50 Min im Loop